

# HUSQVARNA KLIPPO LB 448S

KLIPPO LB 448S, en kompakt och framhjulsdriven BioClip®-gräsklippare i standardstorlek. Anpassad för semi-professionell användning i medelstora områden. Klippo LB 400-serien är byggd på den mycket respekterade KLIPPO-plattformen, känd för enastående hållbarhet och pålitlig prestanda. Utrustad med högspecificerade och lättstartade Honda GCV-motorer, gjutna aluminiumdäck och ergonomiskt sidoställbart handtag. KLIPPO LB 400-serien, optimerad design och kommersiella kvalitetskomponenter ger prestanda att lita på år efter år.



## Honda GCV-motor

Högspecificerad Honda-motor.

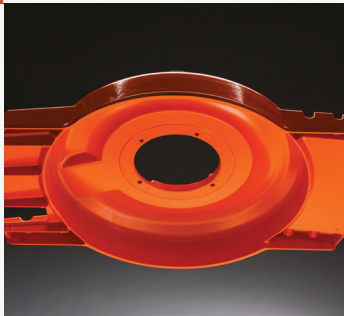


## Sidojusterbart styre

Du kan justera styret både horisontellt och vertikalt för optimal arbetsposition och bättre ergonomi.

## Aluminiumchassi

Härdat, gjutet aluminiumchassi för bättre hållbarhet.



## Aluminiumfälg

8" gjuten aluminiumfälg med dubbla kullager. Gummidäck ger bättre däckmönster för lättare och mer komfortabel körning.

## EGENSKAPER

- Gjuten aluminiumkäpa lång livslängd
- Sidojusterbart styre för optimal användarposition
- Högspecificerad och lättstartad Hondamotor
- Gjutna aluminiumfälgar för lång livslängd
- Central höjdjustering
- BioClip®

Tekniska specifikationer	
<b>BATTERI</b>	
Batterikapacitet	0 Ah
Batterityp	--
<b>KAPACITET</b>	
Nettoeffekt vid förinställt varvtal.	2900 varv/min
Effekt	2.7 kW
Effekt. W	2700 W
<b>MÅTT</b>	
Article gross weight	35000 g
Produktens nettovikt	31500 g
Uppsamlarvolym	0 l
Klippbredd	48 cm
Cylindervolym	145 cm <sup>3</sup>
Höjdjustering av handtag	Ja
Höjdjustering av handtag	2 Step
Vikt	30.5 kg
Hjulstorlek, fram	208 mm
Hjulstorlek, bak	208 mm
Hjulbas	51.5 cm
<b>MOTOR</b>	
Cylindervolym	145 cm <sup>3</sup>
Elektroavstånd	0.75 mm
Engine brand	Honda
Motorkylning	Luft
Motornamn	GCVX-145
Motortillverkare	Honda
Motormodell	GCV145 S4-HV-SD
Tändstift	NGK BPR5ES
<b>UTRUSTNING</b>	
Luftfiltertyp	Papper
Kullager hjul	Ja
BioClip® Kit	Ej tillgänglig som tillbehör
BioClip® plugg	N/A
Bladbromskoppling (BBC)	Nej
Knivtyp	Mulcherkniv
CLG Product (Calc)	Yes
Uppsamlare	No
Typ av uppsamlare	None
Uppsamlarvolym	0 l
Anslutning för aggregatvätt	Nej
Deflektor	No
Drivreglage	Lever
Drivsystem	Med drivning, en hastighet
Drivhjul	Fram
Hopfällbart handtag	Nej
Fällbart styre	Nej
Handtagstyp	Straight handle
Justerbart handtag	Ja
Mjuka handtag	Ja
Gaskontroll	Nej
Anslutning för vattenslang	Nej
Hjullager, fram/bak	Yes/Yes
Wireless Connectivity	Not applicable
<b>SMÖRMEDEL</b>	
Typ av motorsmörjning	Stänksmord
Bränsleförbrukning	517 g/kWh
Bränsletank, volym	0.9 l
Oljefilter	No
Bränsletyp	Bensin
<b>MATERIAL</b>	
Material klippkäpa	Aluminium
Master pack: Paper + Cardboard	0 g
Metal total	0 g
Paper + Cardboard total	0 g
PE total	0 g
PET total	0 g
Plastic foil	0 g
Plastic rigid	0 g
Plastic total	0 g
PS/EPS/HIPS total	0 g

**Tekniska specifikationer**

Fälgar, material	Stål
<b>LJUD</b>	
Ljudeffektnivå, garanterad LWA i dB(A)	91 dB(A)
Ljudemissionsmått	90 dB(A)
Ljudtrycksnivå vid användarens öra, dB(A)	77 dB(A)
<b>VIBRATIONER</b>	
Vibrationsstyrke	4,5 m/s <sup>2</sup>
<b>FÖRPACKNING</b>	
Packaging height	479 mm
Packaging length	854 mm
Packaging volume	215,578 dm <sup>3</sup>
Packaging width	527 mm
Förpackning, bruttovikt	34 kg
Quantity in Master pack	1